

鶴来まで北陸鉄道に乗りましょう！

白山麓にある鶴来へ金沢からたった40分で行けるんです！このガイドで予習していきましょう！

金沢駅から

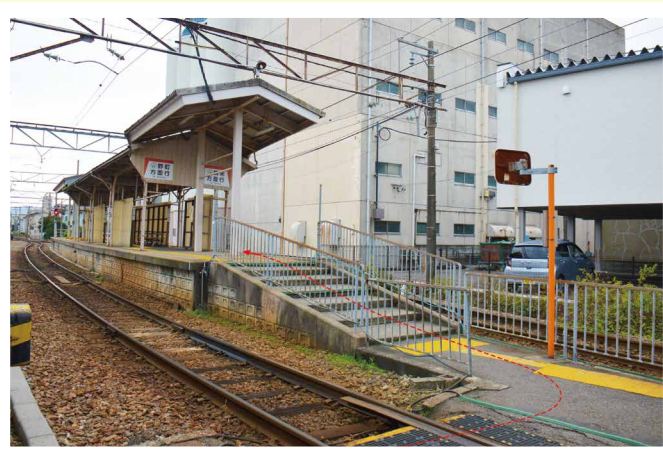
1 金沢駅から小松行又は福井行の各駅停車に乗って、次の西金沢駅で降りましょう。



2 西金沢駅で降車し、駅東口から出て、新西金沢駅へと向かいます。



3 駅内の線路を渡り、ホーム右側から発車する鶴来駅行の電車に乗ります。



4 電車に乗るとき、乗車口横で、整理券を受け取りましょう。この券は鶴来駅で駅員に運賃と一緒に渡します。
(2021年8月現在運賃は500円です。)



両替機

JRと違って、北陸鉄道ではSUICAやPASMOなどのカードは使えず、運賃はすべて現金で支払います*。金沢市内などを走るバスと同様、降りる時におつりのない運賃を準備する必要があるため、北鉄の車内には必ず両替機があります。利用できるお札は1000円のみ(5000円、1万円は不可)、硬貨は500円、100円、50円です。終点以外の駅では両替機が運賃箱としても使われています。

*野町駅と鶴来駅のみ、主に金沢で使われているICa(アイカ)というカードを利用できます。



鶴来まで北陸鉄道に乗りましょう！

金沢街中から

- 1** 金沢街中から鶴来に行くには、金沢市野町にある野町駅までバスや歩きで向かいます。



- 2** 野町駅の改札の隣にある券売機で鶴来までの切符を買きましょう！券売機は硬貨と千円札しか使えないので注意してください。

※鶴来駅で降りる場合はICaカードをご利用できます。
ただしSUICAやPASMOは利用することができません。



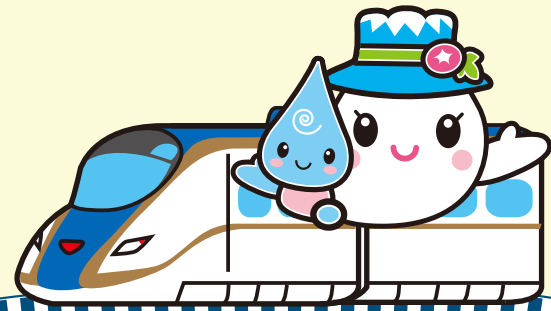
- 3** 電車の発車時間に合わせて、切符かICaカードを使って電車に乗りましょう。

鶴来からの帰り

- 1** 鶴来駅の駅員カウンター隣にある券売機で、野町駅又は新西金沢駅までの切符を買きましょう。ここでも硬貨と千円札しか使えませんがご注意ください。

※野町駅で降車する場合のみICaカードがご利用できます。
ただしSUICAやPASMOは利用することができません。

- 2** 発車時間に合わせて電車に乗りましょう。切符は野町駅では駅員さんに手渡しですが、新西金沢駅では運賃箱に入れますので、ご確認ください。



白山手取川ジオパークイメージキャラクター
ゆきママとしずくちゃん

北陸鉄道の運賃や時刻表情報：www.hokutetsu.co.jp/railway/ishikawasen

鶴来の見どころの詳細はこちら：hakusan-geo.jp/area

